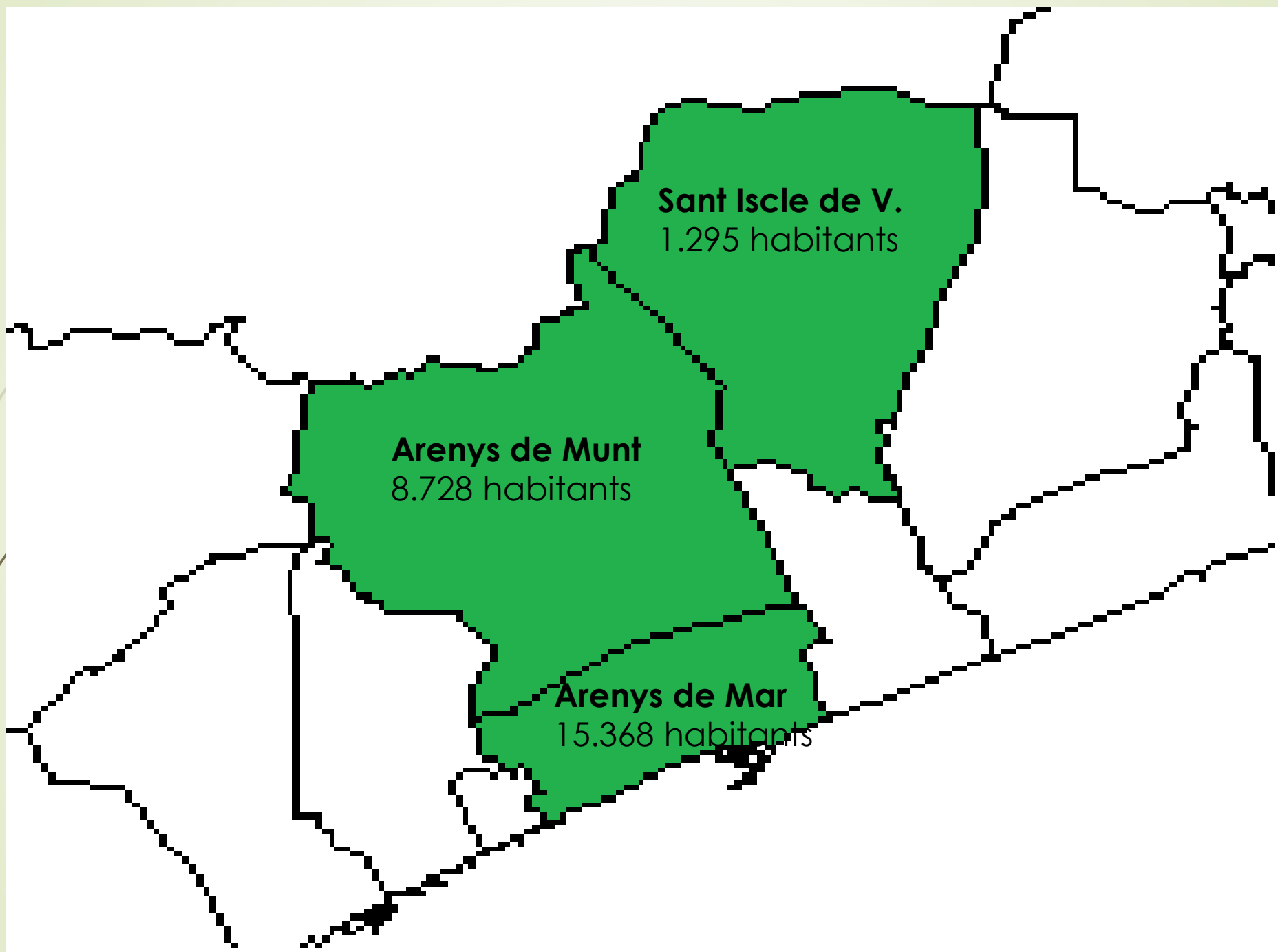




Deixalleria municipal mancomunada  
d'Arenys de Mar,  
Arenys de Munt i  
Sant Iscle de Vallalta





Inaugurada l'any 2000

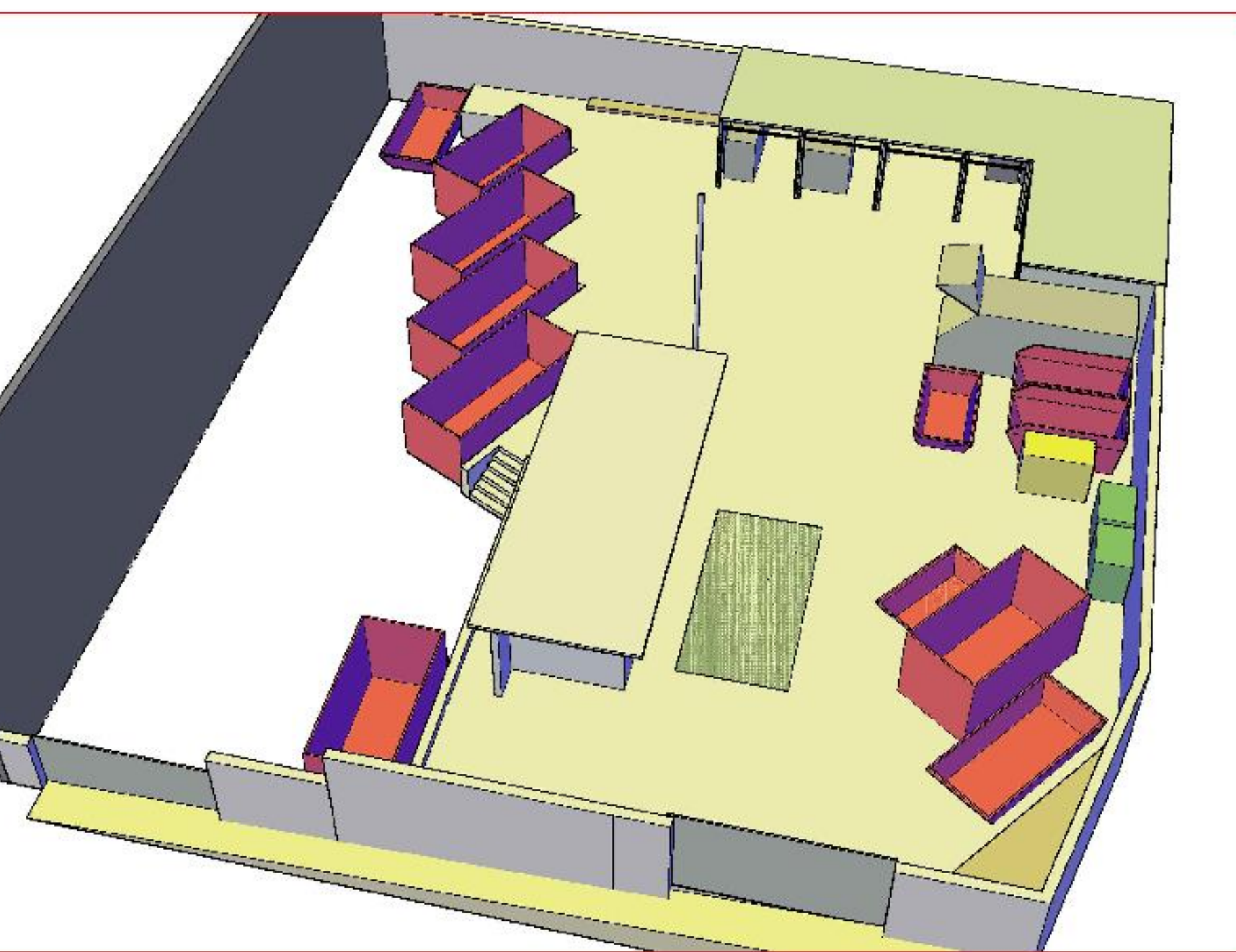
Gestionada per GUSAM S.A. des del 2012

Dona servei mancomunat a 25.391 veïns d'Arenys de Mar, Arenys de Munt i Sant Iscle de Vallalta.

Reb 27.000 usuaris/any i gestiona 2.000 Tn/any de residus (2017)

Obre de dilluns a dissabte matins de 9 a 13 i tardes de 16 a 18, i diumenges de 10 a 14.





Superfície: 1075 m<sup>2</sup>

Tanca perimetral amb mur de bloc

2 portes d'accés

2 Cotes: superior per usuaris  
inferior per càrrega

Caseta amb  
oficina/recepció

Magatzem tancat de residus  
especials

Zona coberta amb  
tancament frontal

Bàscula de 6m / 20Tn

Contenidors de 30 i 25 m<sup>2</sup>

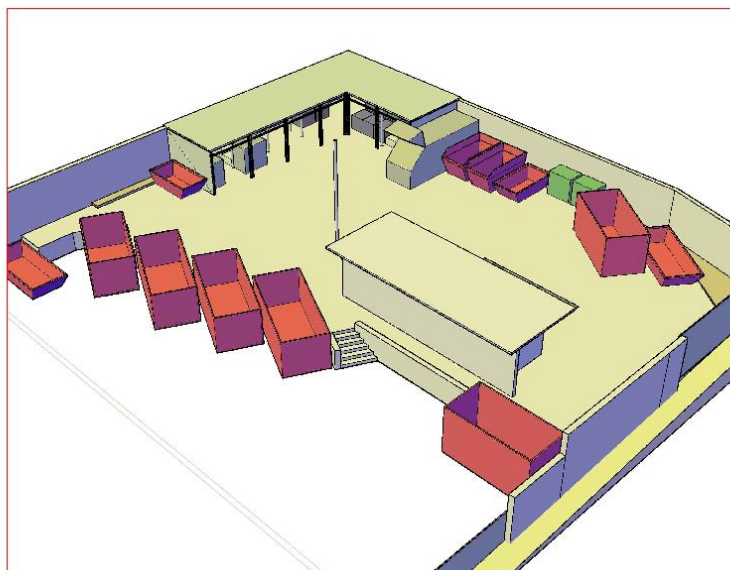
Container de 5, 9, 11 i 13 m

Rodet compactador per  
fusta

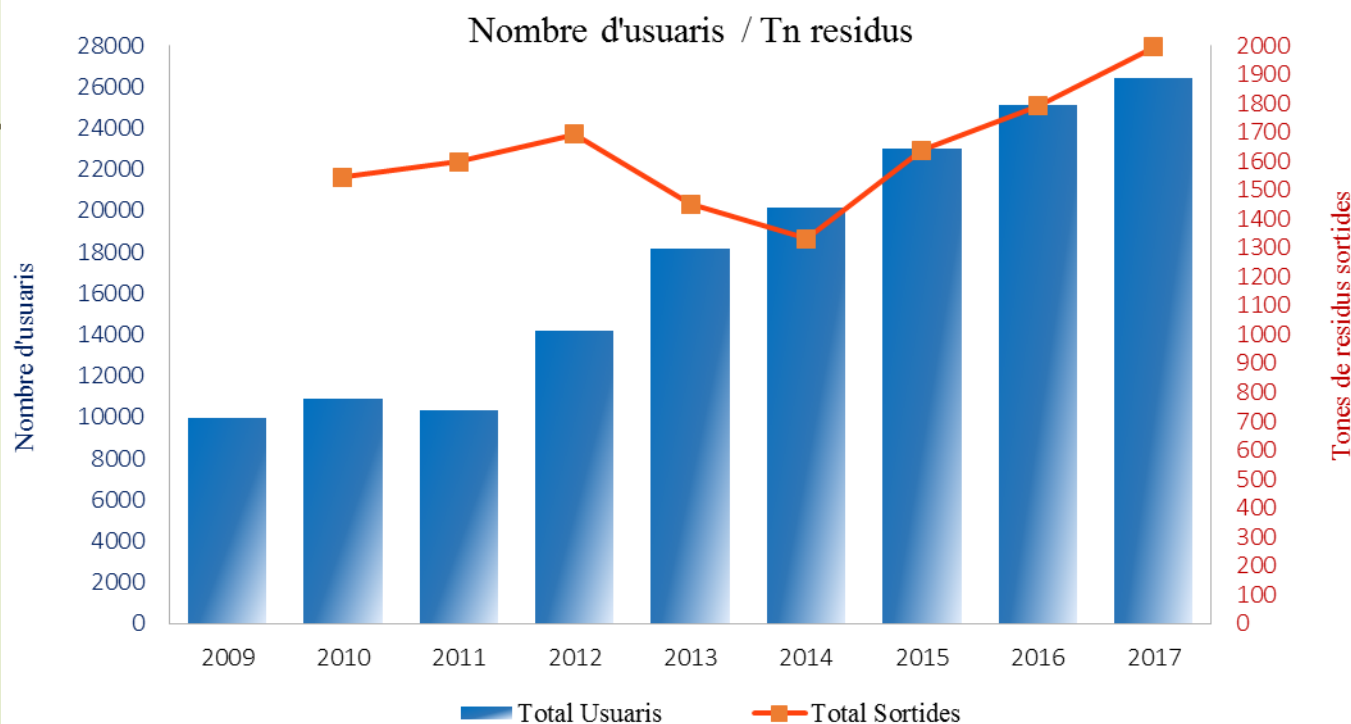
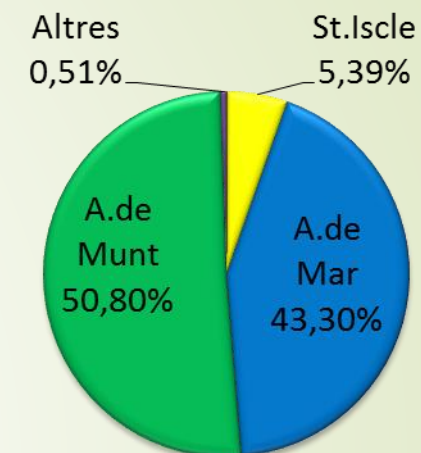
Caixa/compactadora per  
cartró

Gàbies per RAEE

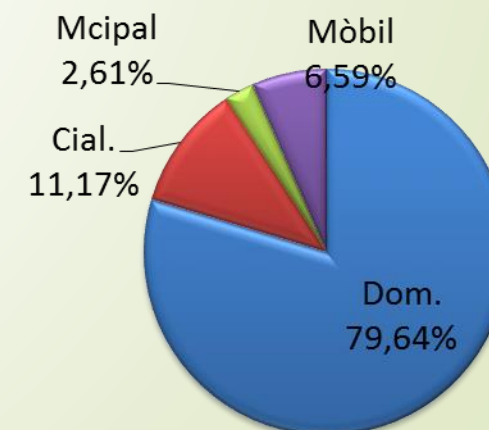
Cubi-containers i caixes de  
diferents mides




St.Iscl	A.de Mar	A.de Munt	Altres	Total
1.455	11.685	13.707	137	<b>26.984</b>
5,39%	43,30%	50,80%	0,51%	



Dom.	Cial.	Mcipal	Mòbil	TOTAL
21.489	3.013	705	1.777	<b>26.984</b>
79,64%	11,17%	2,61%	6,59%	





## Protocol d'entrades

- ✓ Identificació de l'usuari
- ✓ Comunicació dels residus aportats (1ª Pesada en cas de Cial)
- ✓ Indicació del contenidor on depositar-los (Suport si és necessari)
- ✓ Sortida / Pes (tara) i pagament en cas de comercials.
- ✓ Registre informàtic de l'entrada

## Protocol d'estoc

- ✓ Cada residu al seu contenidor
- ✓ Controlar contaminacions
- ✓ Vigilar el volum i l'espai restant
- ✓ Avisar al transportista amb previsió


## Problemes en l'entrada de RAEE

- ✓ Sovint no ens comuniquen tots els residus que porten.
- ✓ Difícil identificació
- ✓ Les fraccions 5 i 6 queden molt barrejades.
- ✓ El registre d'entrades no es fiable.

## Problemes d'estoc RAEE

- ✓ Les fraccions 5 i 6 queden barrejades i no es factible la separació
- ✓ Algun transportista (Fr1) no compleix els terminis màxims de recollida
- ✓ L'estoc de Fr1 es desborda amb facilitat.



- 
- ✓ Problema d'espai per l'emmagatzematge
  - ✓ Desbordament de l'espai per problemes en la recollida
  - ✓ Registre d'entrades "orientatiu"
  - ✓ Identificació dels RAEE no resolta
  - ✓ Etiquetatge no resol
  - ✓ Registre de sortides per total de cada fracció

- ✓ Cal mes espai per poder ampliar el nombre de gàbies
- ✓ Cal millorar les recollides
- ✓ El sistema actual (a través d'OFIRAE) es correcta
- ✓ Cal una persona dedicada en exclusiva als RAEE
- ✓ Cal millorar l'espai que necessita "recollir vessaments"
- ✓ Cal un programa específic per registrar les entrades i les sortides de RAEE
- ✓ Calen mitjans tècnics per poder fer la identificació i etiquetatge dels RAEE
- ✓ Cal assistència tècnica permanent i periòdica sobre tota la gestió
- ✓ Sistemes de vigilància

Assessorament i acompanyament específic per organitzar un sistema de reutilització i PxR.

# MOLTES GRÀCIES PER LA VOSTRA ATENCIÓ

***Joan-Josep Salvà Riera***

Responsable de la deixalleria d'Arenys de Mar, Arenys de Munt i Sant Iscle de V.

